



PURIFLASH[®]

ULTRA PERFORMANCE FLASH PURIFICATION[™]

PURIFLASH[®]

ULTRA PERFORMANCE FLASH PURIFICATION[™]



Die Evolution der Flash-Chromatographie



"Experience the Evolution"

Interchim Software Vers. 5.0

Das benutzerfreundliche Interface

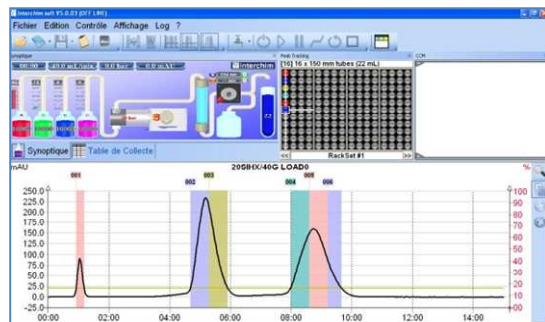
Methodenerstellung, Start der Aufreinigung und Prozesskontrolle während des Laufs - alles übersichtlich auf einem Bildschirm.

Individuelle Benutzer-Profile:

- Anpassung der grafischen Benutzeroberfläche und seiner Funktionen
- Passwort geschützte Benutzer Profile
- Definition des Report-Formats

Herausragende Features:

- Übertragung von DC in Flash-Chromatographie
- Automatische Gradienten-Optimierung
- Änderung der Methodenparameter während des Laufs
- Intelligent Continuos Mode – ICM[™]
- Dual gesteuerter Fraktionensammler
- Automatische Zeitabschaltung



YMC Europe GmbH

Schöttmannshof 19
D-46539 Dinslaken
Tel: +49(0)2064 427-283
www.ymc.de

OmniChrom HandelsgmbH

Frömmelgasse 40-42/15
A-1210 Wien
Tel: +43(0)1-2785701
www.ymc.de

PURIFLASH®

ULTRA PERFORMANCE FLASH PURIFICATION™



"Experience the Evolution"

Entdecke die moderne Flash-Chromatographie

Akademische Forschung
Flash-Säulen bis 330 g



210

150 ml/min, max. 10 bar

Ultra Performance Flash Purification™ (UPFP)

Labormaßstab & Routine
Flash-Säulen bis 1.6 kg



430

200 ml/min, max. 30 bar

UPFP & Cross Over Prep LC

Aufreinigungen im Labormaßstab
Flash-Säulen bis 1.6 kg
Präparative LC-Säulen bis zu 80 mm ID



450

250 ml/min, max. 50 bar

Pilot & Prozess

Aufreinigung im Large-Scale-Bereich
Flash-Säulen bis mehrere kg



800

800 ml/min, max. 10 bar

Hauptmerkmale	PF-210	PF-430	PF-450	PF-800
Pumpe				
Flussrate	150 ml/min	200 ml/min	250 ml/min	800 ml/min
Maximaler Gegendruck	10 bar	30 bar	50 bar	10 bar
Quaternärer Gradient	optional	ja	ja	optional
Binärer Gradient	ja	ja	ja	ja
Luftspülung der Kartuschen	optional	optional	ja	nein
Kolbenhinterspülung	nein	ja	ja	ja
Detektor				
UV-Detektionsbereich	254 nm standardmäßig (optional andere Filter)	200 - 600 nm 2-Wellenlängen-Detektion	200 - 600 nm 2-Wellenlängen-Detektion	200 - 600 nm 2-Wellenlängen-Detektion
Optische Weglänge der Durchflußzelle (optional 1,4 mm und 2,4 mm)	0,3 mm	0,3 mm	0,3 mm	0,3 mm
Zweiter Detektor-Kanal	nein	ja	ja	ja
Injektion				
Direkt	optional	ja	ja	ja
6-Wege-Injektionsventil (elektr.) inkl. Probenschleife	optional	optional	ja	optional
Flüssig- und Feststoffinjektion	ja	ja	ja	ja
Großes Injektionsvolumen durch externe Pumpe	ja	ja	ja	ja
4-Wege-Ventil (manuell)*	*optional mit Stand-Alone-Säulenhaltung	*optional mit Stand-Alone-Säulenhaltung	*optional mit Stand-Alone-Säulenhaltung	*optional mit Stand-Alone-Säulenhaltung
Säulenhaltung				
Integriert	optional	ja	ja	ja
Stand-Alone mit manuellem 4-Wege-Ventil	optional	optional	optional	optional
Vorsäulenhaltung	optional	optional	ja	optional
Erweiterungssatz für große Säulen	optional	optional	ja	ja
Kontrolleinheit				
10,5 Zoll Touch-Screen-Monitor	ja	ja	ja	ja
USB-Schnittstellen	2	4	4	4
RJ45 / RJ11 Buchsen	ja	ja	ja	ja
Flexible Tastatur	optional	ja	ja	ja
Software				
Interchim Software Vers. 5.0	ja	ja	ja	ja
Fraktionensammler				
Racks	4 Racks	4 Racks	4 Racks	4 Racks
Lösemittelwanne	optional	ja	ja	ja