



800 ml/min, max. 10 bar

800



**YMC EUROPE GMBH** **PURIFLASH<sup>®</sup> 800** *ULTRA PERFORMANCE FLASH PURIFICATION*

**PURIFLASH<sup>®</sup>**  
*ULTRA PERFORMANCE FLASH PURIFICATION*

**YMC**  
EUROPE GMBH

**Die Evolution der Flash-Chromatographie**



**interchim**

"Experience the Evolution"

**Interchim Software Vers. 5.0**

Das benutzerfreundliche Interface

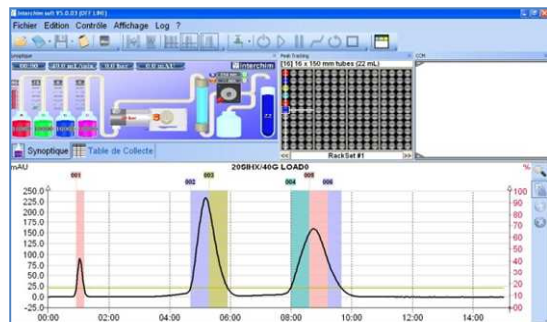
Methodenerstellung, Start der Aufreinigung und Prozesskontrolle während des Laufs - alles übersichtlich auf einem Bildschirm.

**Individuelle Benutzer-Profile:**

- Anpassung der grafischen Benutzeroberfläche und seiner Funktionen
- Passwort geschützte Benutzer Profile
- Definition des Report-Formats

**Herausragende Features:**

- Übertragung von DC in Flash-Chromatographie
- Automatische Gradienten-Optimierung
- Änderung der Methodenparameter während des Laufs
- Intelligent Continuos Mode – ICM™
- Dual gesteuerter Fraktionensammler
- Automatische Zeitabschaltung



**YMC Europe GmbH**  
Schöttmannshof 19  
D-46539 Dinslaken  
Tel: +49(0)2064 427-283  
www.ymc.de

**OmniChrom HandelsgmbH**  
Frömmelgasse 40-42/15  
A-1210 Wien  
Tel: +43(0)1-2785701  
www.ymc.de

# PURIFLASH® 800

ULTRA PERFORMANCE FLASH PURIFICATION™

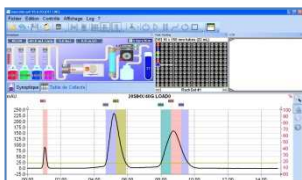
**YMC**  
EUROPE GMBH

**interchim**

"Experience the Evolution"

## Aufreinigungen im Large-Scale-Bereich

Flash-Säulen bis mehrere kg



### Kontrolleinheit

- 10,5 Zoll Touch-Screen-Monitor
- 4 USB-Schnittstellen
- RJ45 / RJ11 Buchsen
- Flexible Tastatur
- Interchim Software Vers. 5.0



### Pumpe

- Flussrate: **800 ml/min**
- Maximaler Gegendruck: **10 bar**
- Binärer Gradient
- Kolbenhinterspülung
- Quaternärer Gradient (optional)



### Detektor

- UV-Detektor Wellenlänge: 200-600 nm
- 2-Wellenlängen-Detektion (DAD)
- Optische Weglänge der Durchflußzelle: 0,3 mm (optional 1,4 mm und 2,4 mm)
- Zweiter Detektor-Kanal



### Fraktionensammler

- 4 Racks



# 800

## Optionale Erweiterungen

### Pumpe

- Biokompatible Pumpe
- Quaternärer Gradient

### UV Detektor

- UV 200-840 nm (D2 + Halogen)
- Integriertes ELSD

### Injektion

- 6-Wege-Injektionsventil (elektr.) inkl. Probenschleife

### Fraktionensammler

- Zweiter gekoppelter Fraktionensammler
- Ablaufsystem der Auffangvorrichtung
- Abzugvorrichtung für Lösungsmitteldämpfe
- Trichter Rack Set

### Kontrolleinheit

- Bar-Code-Leser
- CCD-Kamera

### Lösungsmittelsicherheit

- Solvent level Sensor 5-1 (global)
- Safety Caps für Lösungsmittel

### Upgrade Kit für Prep – Semi-Prep LC Säulen

### Säulenhaltung

- Integriert
- Erweiterungsset für große Säulen
- Vorsäulenhaltung (optional)

### Injektion

- Direkt
- Flüssig- und Feststoffinjektion
- Großes Injektionsvolumen durch externe Pumpe
- 6-Wege-Injektionsventil (elektr.) inkl. Probenschleife (optional)

### puriFlash® 800

dient der Aufreinigung im Large-Scale-Bereich. Es ermöglicht den Einsatz von Säulen bis zu 150 mm ID (bei optimaler Flußrate). Durch die Kolbenhinterspülung können Mobile Phasen verwendet werden, die bei der Aufreinigung von Biomolekülen über Reversed Phase nötig sind.

### Zusätzliches Feature

Load&Go™, ein automatisches Injektionsventil mit Probenschleife, das entweder Flüssig- oder Feststoffinjektion mit Säulen-Äquilibrium ermöglicht.