



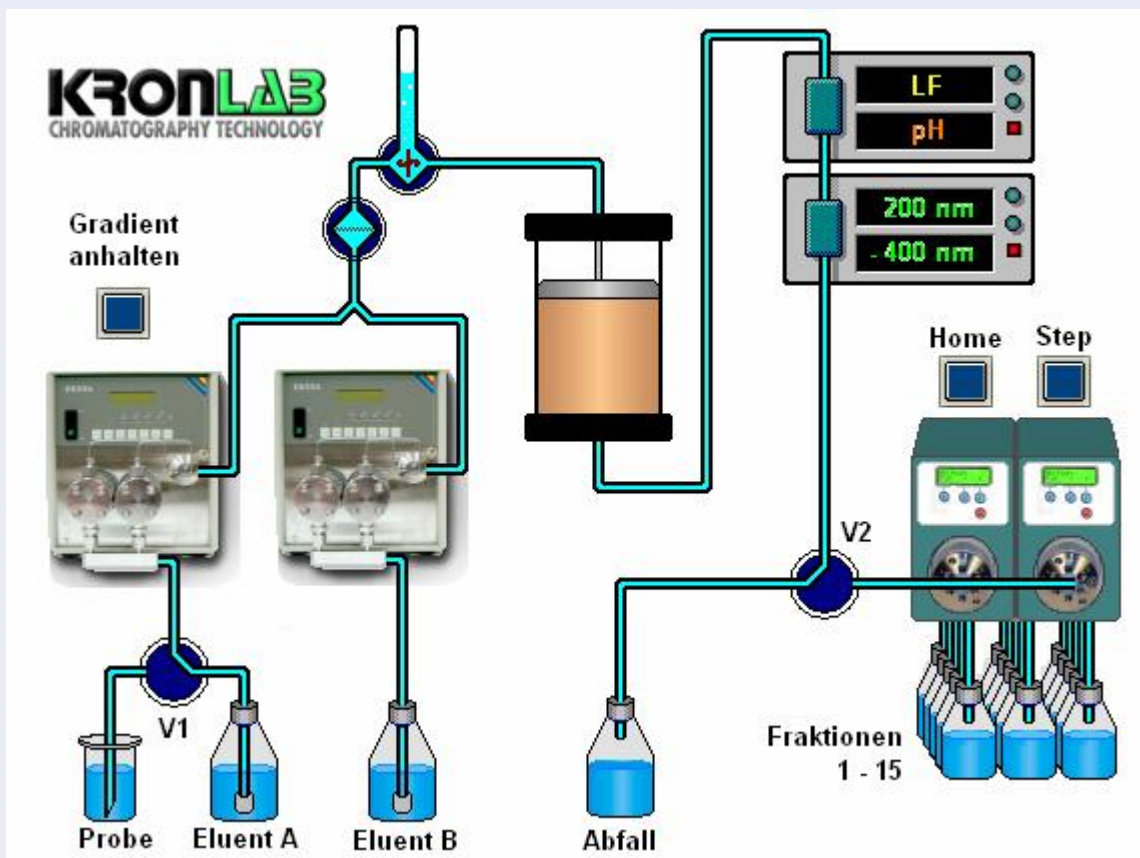
Prep-LC-Anlage
Binäres MPLC-System

Binäre prep-LC-Anlage zur Isolierung
von Bestandteilen aus Humanserum

Autor: LH
Datum: 15.01.10
(i-Mail-Nr. 10-1)

Kundenspezifische Anforderungen an die GMP-gerechte Gewinnung von Wertsubstanzen können oftmals nicht „von der Stange“ erfüllt werden; hier bewährt sich das Kronlab-Baukastensystem: jede einzelne Komponente wird anwendungsspezifisch qualifiziert und in einem festgelegten Prozedere zu einem Anlagensystem integriert. Das Resultat: maßgeschneiderte Lösungen!

In dem vorliegenden Fall für den kleinen bis mittleren Prozessmaßstab ergab sich aus dem Lastenheft folgende Anlagenkonfiguration:



Binäres MPLC-System, bestehend aus
2 Stck. zwei Doppelkolbenpumpen 1000 ml/min
2 Stck. 3-Wege-Schaltventilen
Blasenfalle und Drucksensor
Detektion: pH, Leitfähigkeit, Diodenarray

Fraktioniereinheit, bestehend aus
2 Stck. 8-Wege-Ventilen für bis zu 15 Fraktionen



Prep-LC-Anlage
Binäres MPLC-System

Binäre prep-LC-Anlage zur Isolierung
von Bestandteilen aus Humanserum

Autor: LH
Datum: 15.01.10
(i-Mail-Nr. 10-1)

Säulentchnik:

diverse Pilotsäulen aus Glas 200 bzw. 300 mm iD mit Werkstoffzertifikaten nach EN10204-2.1

PC-Steuerung, bestehend aus

PrepCon Steuersoftware mit Schwellwerterkennung, Peakfraktionierung und Überdruckabschaltung, Fraktionierfunktion.

Darüber hinaus liefert das Anlagen-Engineering detailgenaue Dokumentation sowie entsprechende Qualifizierung und/oder Support für IQ/OQ/PQ, auf Wunsch auch mit individualisierten Prüf- und Abnahmebedingungen.

Wartung und Service erfolgen über qualifizierte Naturwissenschaftler bzw. geschulten Technikern mit langjähriger Berufserfahrung.

Wenn es also um maßgeschneiderte Systemlösungen geht:

Kronlab – The Engineering Division of YMC Europe GmbH

Ihr Ansprechpartner:

YMC Europe GmbH

Lars Henning

Phone: +49 2064 427-286

Fax: +49 2064 427-222

E-Mail: henning@ymc.de